



Digital badge

Webinar 27 e 28 marzo 2023

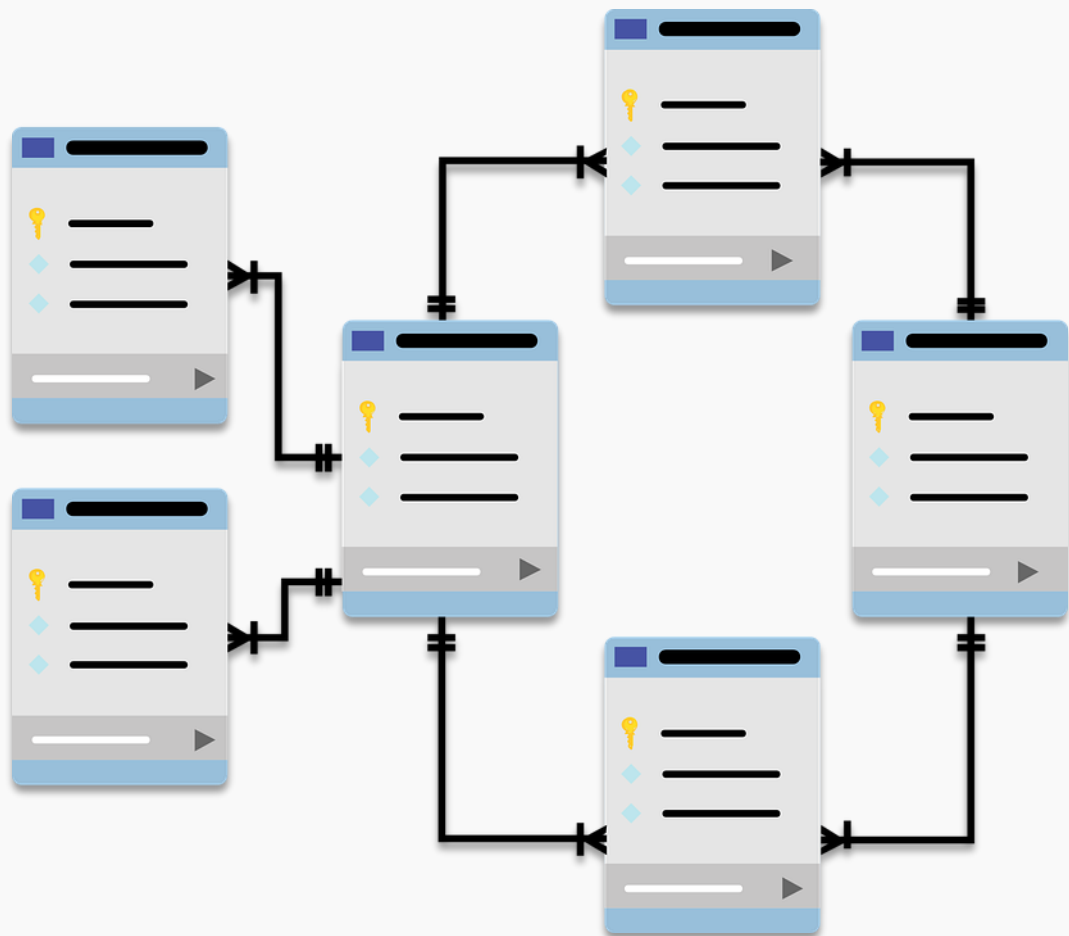
DIGITAL BADGE

è uno
strumento digitale



per:

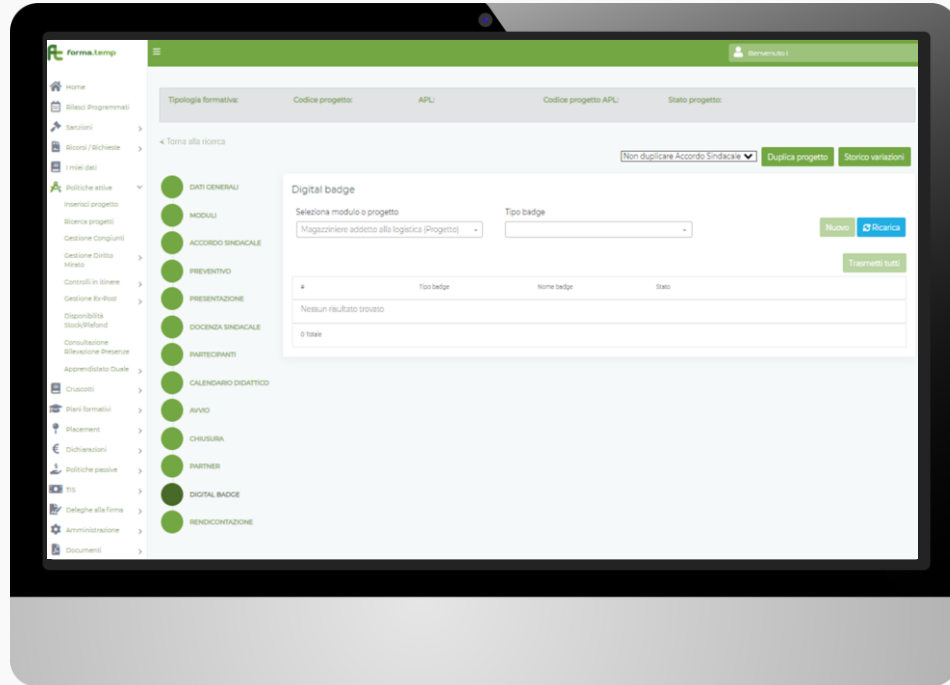
- la rappresentazione delle **competenze** e delle **esperienze** acquisite dalla persona in contesti formativi ed esperienziali
- la qualifica/validazione delle competenze **non formali** e **informali** nonché delle **soft skills**



L'**attestazione digitale**
è un'iniziativa finanziata da
forma.temp

Piattaforma C-BOX

C-BOX è la piattaforma WEB per la gestione dei Digital badge



il Fondo ha integrato la gestione dei badge su **FTWeb**

Attenzione:



La corretta e completa compilazione della scheda progetto è essenziale per la creazione del badge!



Forma.Temp utilizza i servizi sviluppati da IQC

i Badge Forma.Temp



OPEN BADGE



COMPETENCE
BADGE



FUNCTIONAL
RECOLLECTION BADGE



BADGE ESPERIENZIALE



BADGE SOFT SKILLS

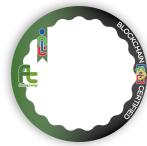


OPEN BADGE

Sono i badge base, rilasciati in relazione alla partecipazione ad **eventi collettivi** come, ad esempio, seminari e visite aziendali.



OPEN BADGE



COMPETENCE
BADGE



FUNCTIONAL
RECOLLECTION BADGE



BADGE ESPERIENZIALE



BADGE SOFT SKILLS



COMPETENCE BADGE

Sono i badge che qualificano gli esiti dei percorsi di formazione individuando le **competenze core** del percorso offerto.

- Attestazione di apprendimento («essere in grado di»)
- Descrizione di conoscenze, abilità e competenze acquisite



OPEN BADGE



COMPETENCE BADGE



FUNCTIONAL RECOLLECTION BADGE



BADGE ESPERIENZIALE



BADGE SOFT SKILLS

Caratteristiche

RICONOSCIBILE

Rende riconoscibile
l'offerta formativa

TRACCIABILE

Consente di tracciare
l'offerta formativa e gli
utenti coinvolti

PERFEZIONABILE

Permette di migliorare
l'offerta formativa

CONDIVISIBILE

Può essere condiviso
online

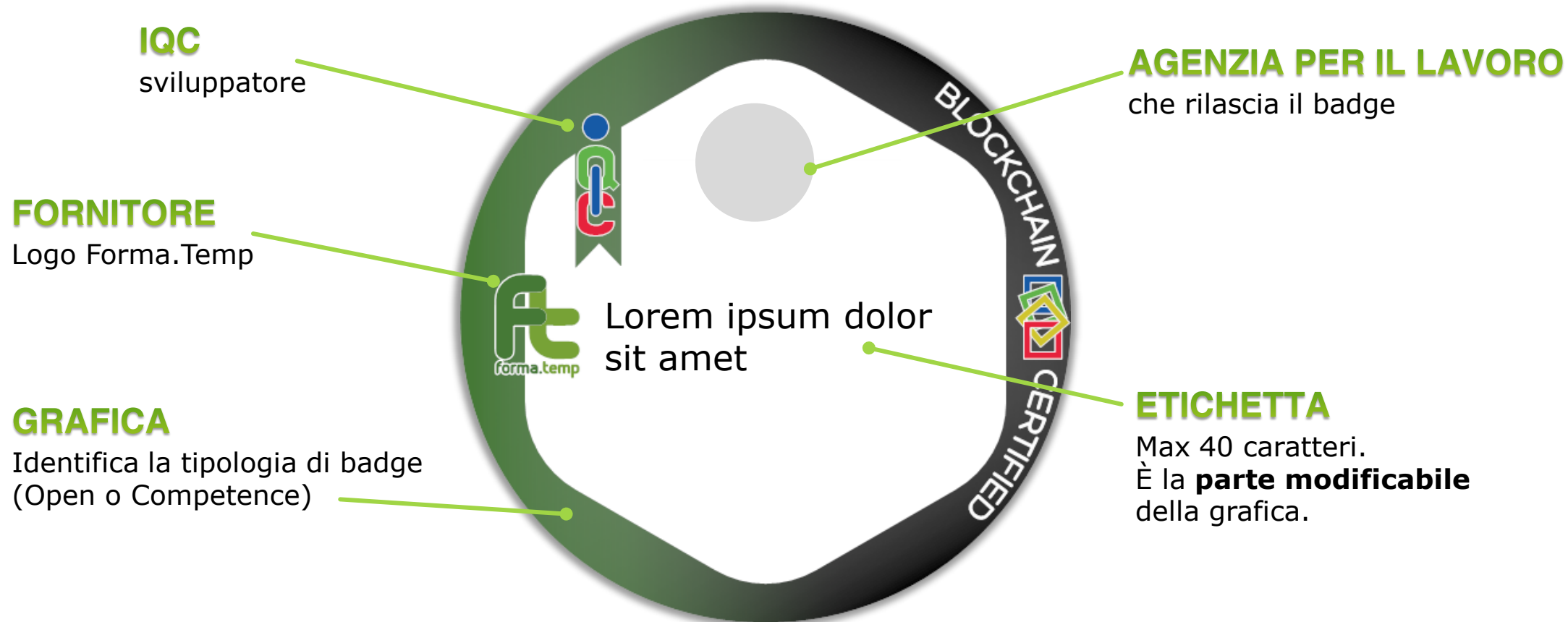
PUBBLICABILE

Può essere reso pubblico

AGGIORNABILE

Aggiorna costantemente
le competenze

Il bollino del Digital badge



Rilascio del badge



sull'intero
PROGETTO

PROGETTO

sul singolo
MODULO

MODULO

Attenzione:



Non è possibile creare più di un badge del medesimo tipo (Open o Competence) per lo stesso progetto o modulo

Badge associabili

Tipologie formative vs tipo di badge

Tipologia formativa	Competence	Open
	Badge	Badge
Base	X	-
Professionale TD	X	-
On the Job	-	-
Riqualificazione	X	-
Qualificazione Prof	X	-
Qualificazione in affiancamento	-	-
Prof TI	X	-
Form.Integra Base	X	-
Form.Integra	X	-
Professionalizzante	X	-
Apprendistato Duale	X	-
Diritto Mirato (Orientamento, Professionalizzante, Ricerca attiva del lavoro)	X	-

Moduli vs tipo di badge

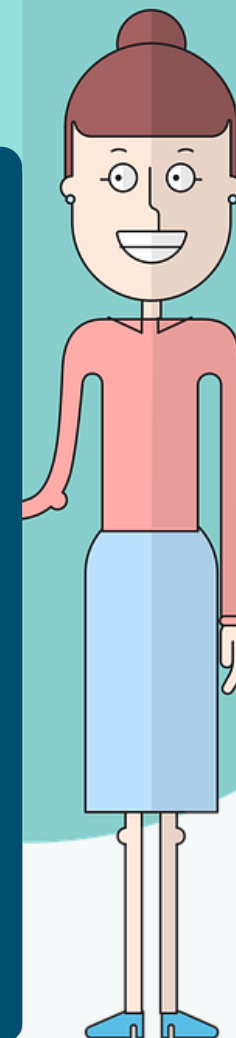
Modulo	Competence	Open
	Badge	Badge
Salute e Sicurezza generale	X	X
Salute e Sicurezza specifica	X	X
Diritti e Doveri	X	-
Lingue	X	-
Informatica	X	-
Competenze Digitali	X	-
Educazione Civica e Cultura italiana	X	-
Orientamento	X	X
Ricerca Attiva del Lavoro	X	X
Bilancio delle Competenze	-	-
Antincendio	X	-
Primo Soccorso	X	-
HACCP	X	X
Utilizzo Attrezzature	X	X
Altro	X	X

Creazione del badge (1/2)

- DATI GENERALI
- MODULI
- PREVENTIVO
- PRESENTAZIONE
- PARTECIPANTI
- CALENDARIO DIDATTICO
- AVVIO
- CHIUSURA
- PARTNER
- DIGITAL BADGE
- RENDICONTAZIONE



È possibile creare il badge da FTWeb dopo la **CHIUSURA** del progetto (stato «in rendicontazione»)



Creazione del badge (2/2)

Titolo del progetto o del modulo
a cui associare il badge

Tipologia di badge
(OPEN BADGE o COMPETENCE BADGE)

Digital badge

Selezione modulo o progetto

- VENDITORI D'ARREDAMENTO - Aula 2 (Progett... -
- VENDITORI D'ARREDAMENTO - Aula 2 (Progetto)**
- VENDITORI D'ARREDAMENTO (Modulo)
- Diritti e Doveri dei lavoratori in somministrazione ...
- Salute e sicurezza generale (Modulo)
- Sicurezza specifica - Rischio basso (Modulo)

Tipo badge

Nuovo Ricarica

Trasmetti tutti

Nome badge	Stato	
VENDITORI D'ARREDAMENTO - Aula 2 (PROGETTO)	Generato	Dettaglio Visualizza

Scheda progetto vs Digital badge



TITOLO
DEL PROGETTO O
DEL MODULO



Nome ed **Etichetta** del badge



CONTENUTI
GENERALI



Descrizione del badge



OBIETTIVO
PROGETTO



Obiettivi del badge



SETTORE PROFESSIONALE,
PROCESSO, SEQUENZA,
CODICE ATECO, ADA
E CODICE ISTAT



Conoscenze, competenze e abilità del badge

Definizione nome ed etichetta badge

Recuperati automaticamente dai DATI GENERALI
di modulo o progetto.
campi modificabili

Nome del badge (Obbligatorio)

Salute e sicurezza generale

Etichetta del badge (Massimo 40 caratteri) (Obbligatorio)

Salute e sicurezza generale

Campo: **Titolo del progetto**



CHIARO

esplicito e immediatamente comprensibile

SPECIFICO

evidenzia le caratteristiche del progetto

DISTINTIVO

individua le principali competenze e conoscenze trasmesse

PERCORSI PROFESSIONALIZZANTI

FAR RIFERIMENTO ALLA FIGURA PROFESSIONALE IN USCITA

PERCORSI BASE E DIRITTO MIRATO

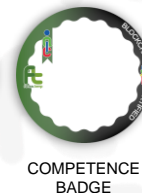
EVIDENZIARE SE SI RIFERISCE AD UNA SPECIFICA CERTIFICAZIONE DI COMPETENZE

PERCORSI IN AFFIANCAMENTO

INDICARE LA FIGURA PROFESSIONALE SPECIFICA A CUI IL LAVORATORE È ADIBITO

Campo: Titolo del modulo

Deve rimandare al proprio contenuto e **non può** essere un numero o una lettera.



- prevedere eventuali momenti per la **verifica** delle competenze acquisite
- prevedere eventuali interventi di **rinforzo o sostegno**.
- ➔ **DEVE** • essere **coerente** nel percorso formativo
- garantire che ogni competenza acquisita sia in **connessione** con le altre programmate
- essere fortemente **articolato**, mantenendo correlati i diversi elementi con le competenze finali previste.

Le specifiche sopra richiamate vanno compilate nella:

- Sezione Dati Generali Modulo > tab titolo del modulo
- Sezione Standard/Indicazioni modulo > tab contenuti generali

Descrizione e criteri di valutazione del badge

Recuperato automaticamente dai DATI GENERALI> STANDARD INDICAZIONI di modulo o progetto.

campo modificabile

Descrizione (Obbligatorio)

Ottiene questo badge chi partecipa all'evento Salute e sicurezza generale. Chi ottiene questo badge dimostra interesse in *Salute e sicurezza sul posto di lavoro – Formazione generale accordo Stato regioni
FORMAZIONE GENERALE
Concetti di rischio
Danni

Criteri di valutazione

Non sono previsti criteri di valutazione per questo digital badge

Campo facoltativo.

Editabile

Campo: **Contenuti generali**



OPEN BADGE



COMPETENCE
BADGE

DEVE ESSERE COERENTE

con il titolo del
progetto o modulo

PUÒ ESSERE SPECIFICO O TRASVERSALE

dal momento che evidenzia le
caratteristiche del progetto o modulo

DEVE ESPLICITARE

le competenze e le
conoscenze trasmesse

Descrizione del Digital badge:

“Ottiene questo badge chi partecipa all’evento Titolo del Progetto/Modulo.
Chi ottiene questo badge dimostra interesse in Contenuti generali”

Endorsement e obiettivi del badge

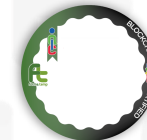
Endorsement <input checked="" type="checkbox"/>	Nome azienda <input type="text" value="Ipsosat"/>	Motivazione <input type="text" value="Ampliare le conoscenze in materia di sicurezza"/>
	Email <input type="text" value="ipsoat@gmail.com"/>	
	Indirizzo web <input type="text" value="www.fastep.it"/>	

Campo facoltativo.
Obbligatorio solo se la voce «Endorsement» è valorizzata

Recuperato automaticamente dai **DATI GENERALI** solo in caso di progetto.
campo modificabile

Obiettivi (Obbligatorio)

Campo: Obiettivo progetto (1/2)



COMPETENCE
BADGE

Il campo è presente solo a livello di progetto e non di modulo.

Per il badge riferito al modulo, il campo risulta vuoto ma obbligatoriamente da compilare.

CORRISPONDE

ad attività e risultati misurabili e pertinenti

INDICA

gli step necessari per raggiungere le finalità generali del progetto

PUÒ ESSERE

di livello generale, specifico od operativo

DESCRIVE

i fabbisogni formativi che acquisiranno i destinatari

Campo: **Obiettivo progetto** (2/2)



COMPETENCE
BADGE



L'obiettivo è declinabile utilizzando un **verbo di azione all'infinito**.

Come definire un obiettivo?

1. Identificare i requisiti principali
2. Renderli raggiungibili per i discenti
3. Usare un linguaggio comprensibile
4. Mettere gli obiettivi in relazione ai criteri di valutazione
5. Indicare le competenze e capacità da sviluppare
6. Esplicitare le conoscenze teoriche e le abilità pratiche da accrescere.

Competenze, conoscenze e abilità del badge

Recuperato o generato automaticamente dal sistema.
campo modificabile

Competenze

Al termine del percorso i discenti sono in grado di:

- Esecuzione delle procedure di monitoraggio per il controllo dei parametri chiave in diverse fasi del processo produttivo (tasso di umidità e temperature nei locali di stoccaggio, quantità di disinfettanti nelle acque di lavaggio, ecc.)
- Esecuzione delle procedure di monitoraggio per il controllo dei parametri chiave in diverse fasi del processo produttivo
- Cura della pulizia e del riordino di ambienti ed attrezzature nel rispetto delle norme igieniche e di corretta conservazione del prodotto alimentare

essendo in grado di realizzare:

- Predisporre il piano di controllo qualità, definendo procedure e specifiche tecniche di monitoraggio delle materie prime, dei semilavorati, dei prodotti e dei processi di lavorazione nel rispetto dei protocolli di certificazione qualità e delle norme per la prevenzione dei pericoli legati alla contaminazione alimentare
- Svolgere la pulizia, la sanificazione e il riordino degli ambienti, sulla base dei protocolli e delle procedure previste, osservando la corretta applicazione della normativa sull'igiene e la sicurezza degli ambienti e attivando eventuali interventi di piccola manutenzione

Conoscenze

Il corso impartisce le seguenti conoscenze:

- Produzione e processo
- Trasporti
- Legislazione e istituzioni

Abilità

I discenti hanno acquisito le seguenti abilità:

- Abilità sociali - Comprendere gli altri
- Abilità di base - Apprendimento attivo
- Abilità tecniche - Controllo delle attrezzature

Campi: **SETTORE PROFESSIONALE, PROCESSO, SEQUENZA, CODICE ATECO, ADA E CODICE ISTAT (1/2)**



Se il progetto è rivolto alla formazione di una specifica figura professionale, assicurarsi che:

- ci sia massima **coerenza tra i campi**
- ci siano elementi **coerenti con le competenze/abilità attese.**

Se il progetto tratta materie trasversali, e quindi tali campi non risultino pertinenti, assicurarsi che le competenze e abilità attese siano indicate nei contenuti generali del progetto o del modulo.

Approfondimento:



ATLANTE DEL LAVORO
E DELLE QUALIFICAZIONI

Campi: **SETTORE PROFESSIONALE, PROCESSO, SEQUENZA, CODICE ATECO, ADA E CODICE ISTAT (2/2)**



COMPETENCE
BADGE

Il sistema elenca le **competenze, conoscenze** ed **abilità** in base ai dati inseriti nel progetto.

In particolare, se il riferimento ADA/sequenze trattate:

È PRESENTE



il sistema riprende quanto definito nell'Atlante del Lavoro e delle Qualificazioni di INAPP

NON È PRESENTE



il sistema le definisce in funzione dei valori descrittivi del progetto (contenuti generali e specifici) e/o dei singoli moduli

I contenuti proposti dal sistema sono modificabili dall'ApL.

Allegati al badge

DOPO aver validato il badge è possibile allegare dei documenti esplicativi circa il risultato raggiunto.

 **Validi per tutti i discenti**
che conseguono il badge

 **Facoltativi**

Allegati Digital Badge ×

Scegli file Nessun file selezionato

Nome allegato

Nessun allegato inserito

0 Totale

Chiudi Salva e prosegui

È possibile inserire le tipologie di file già accettate da FTWeb (ad esempio .doc, .pdf, .jpeg, .png, ecc.).

Riepilogo



Scelta del badge
(Open o Competence)

Scelta della tipologia
(modulo o progetto)

Definizione dei
contenuti

Validazione delle
informazioni inserite

sì

Associazione dei
discenti

no





Ogni discente riceverà un link per
SCARICARE
AUTONOMAMENTE
il suo Digital badge

Emissione del badge

Si ricorda che sarà possibile emettere, modificare ed eliminare un badge **SOLO**

a partire dalla
**CHIUSURA
DEL PROGETTO**



fino all'
**INVIO
DEL RENDICONTO**

L'ApL potrà sempre visualizzare in sola lettura l'elenco dei badge emessi e dei discenti associati.





forma.temp

www.formatemp.it